

**ESTUDIO ECOCARTOGRÁFICO DE LAS ISLAS DE FUERTEVENTURA Y
LOBOS
MINISTERIO MEDIO AMBIENTE - DIRECCIÓN GRAL. DE COSTAS**

Muestra	1847_68
Provincia	LAS PALMAS

x=	560603
y=	3109911
z=	3.20

Nº TAMIZ (ASTM)		luz de malla (mm)	muestra (gr)	% RETENCIÓN	% RETENIDO ACUMULADO	% QUE PASA ACUMULADO
GJ		64.000	0.00	0.00	0.00	100.00
GG	1	16.000	0.00	0.00	0.00	100.00
GM	3	8.000	0.00	0.00	0.00	100.00
GF	5	4.000	0.02	0.02	0.02	99.98
GMF	10	2.000	0.23	0.23	0.25	99.75
AMG	18	1.000	0.41	0.41	0.66	99.34
AG	25	0.710	0.53	0.53	1.19	98.81
AG	40	0.500	10.83	10.83	12.02	87.98
AM	45	0.350	37.23	37.23	49.25	50.75
AM	60	0.250	3.85	3.85	53.10	46.90
AF	80	0.180	4.53	4.53	57.63	42.37
AF	120	0.125	21.66	21.66	79.29	20.71
AMF	230	0.063	20.72	20.72	100.01	-0.01
F	<230	0.0039	0.00	0.00	100.01	-0.01
		Total muestra	100.01	100.01		

Mediana:	Arenas Medias
Moda:	Arenas Medias
Tm (mm):	0.305
D₅₀(mm):	0.33

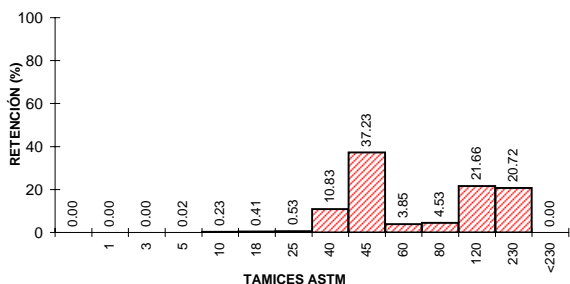
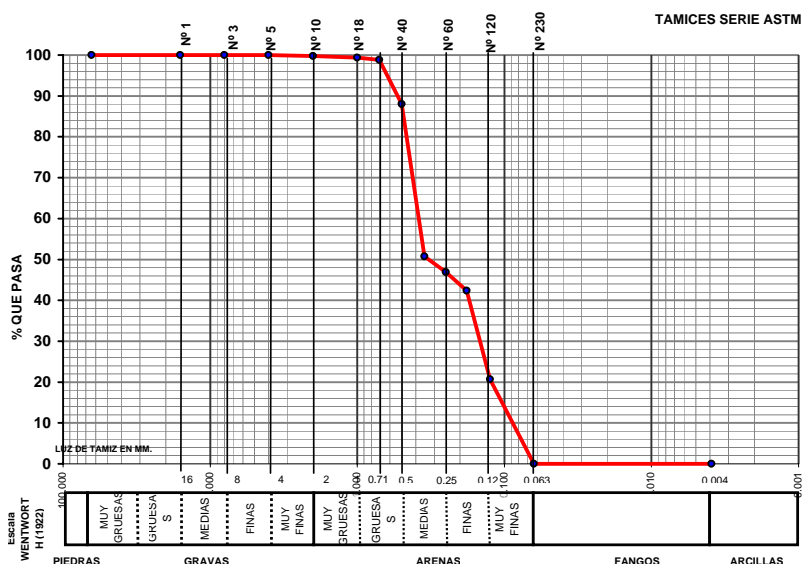
D5(mm):	0.628
D16 (mm):	0.481
D25(mm):	0.442
D₅₀(mm):	0.33
D75(mm):	0.13
D84 (mm):	0.107
D95(mm):	7.44E-02

D5 (phi):	0.67
D16 (phi):	1.06
D25 (phi):	1.18
D50 (phi):	1.61
D75 (phi):	2.90
D84 (phi):	3.22
D95 (phi):	3.75

Tm (phi):	1.711
C _s (tn/m ³)	
% finos:	0.000
QD	0.858
IGSD	1.009
Kg	0.735
Ski	0.440

CATEGORIA	%
GRAVAS (> 2 mm)	0.25
ARENA (2-0,063 mm)	99.75
LUTITAS (< 0,063 mm)	0.00

ARENA



UTE MAXORATA



LABORATORIO DE ANÁLISIS

INFORME DE ENSAYO

Nº de Registro **FU1847_68**

Ecología y arqueología marina del estudio
ecocartográfico de las islas de
Fuerteventura y Lobos.

DATOS DE LA MUESTRA

Tipo de muestra: Sedimentos.
Muestreo: HIDTMA ECOMAR, S.L.
Identificación: 1847 68

RESULTADOS

Parámetro	Resultado	Método
Materia orgánica	0.29 %	Oxidación con dicromato
Observaciones:		



Fdo.: Gilberto Diosdado Doñate
Director Técnico

Antigua, a 16 de noviembre de 2005